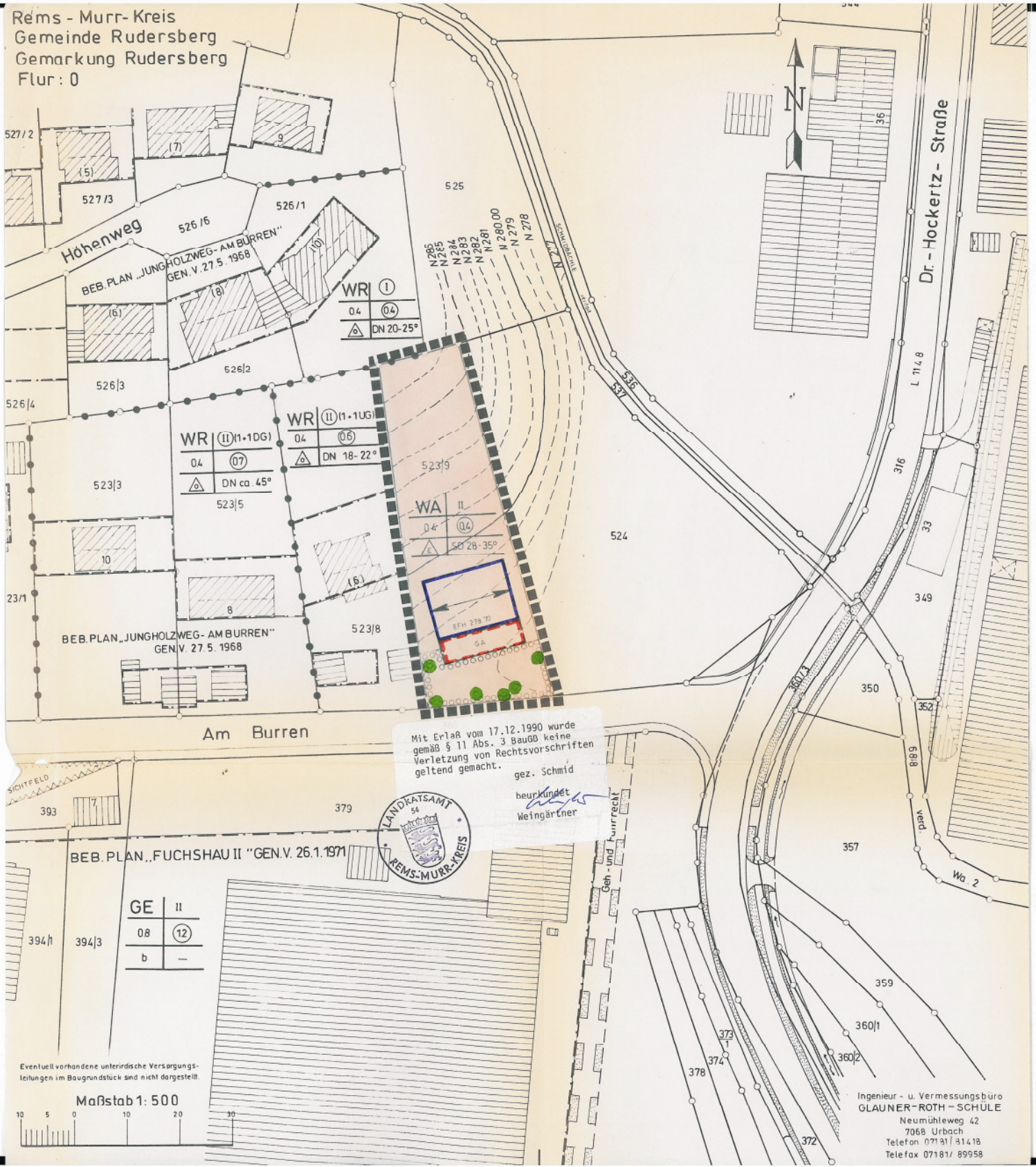


Reims - Murr- Kreis
 Gemeinde Rudersberg
 Gemarkung Rudersberg
 Flur: 0



WR I

0.4	0.4
DN 20-25°	

WR II (1-1DG)

0.4	0.7
DN ca. 45°	

WR II (1-1UG)

0.4	0.5
DN 18-22°	

WA II

0.4	0.4
50° 28-35°	

GE II

0.8	1.2
b	-

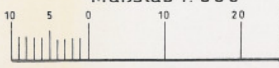
Mit Erlaß vom 17.12.1990 wurde gemäß § 11 Abs. 3 BauGB keine Verletzung von Rechtsvorschriften geltend gemacht.

gez. Schmid
 beurkundet
 Weingärtner



Eventuell vorhandene unterirdische Versorgungsleitungen im Baugrundstück sind nicht dargestellt.

Maßstab 1: 500



Ingenieur - u. Vermessungsbüro
 GLAUNER-ROTH-SCHÜLE
 Neumühleweg 42
 7068 Urbach
 Telefon 07131/ 31418
 Telefax 07181/ 89958