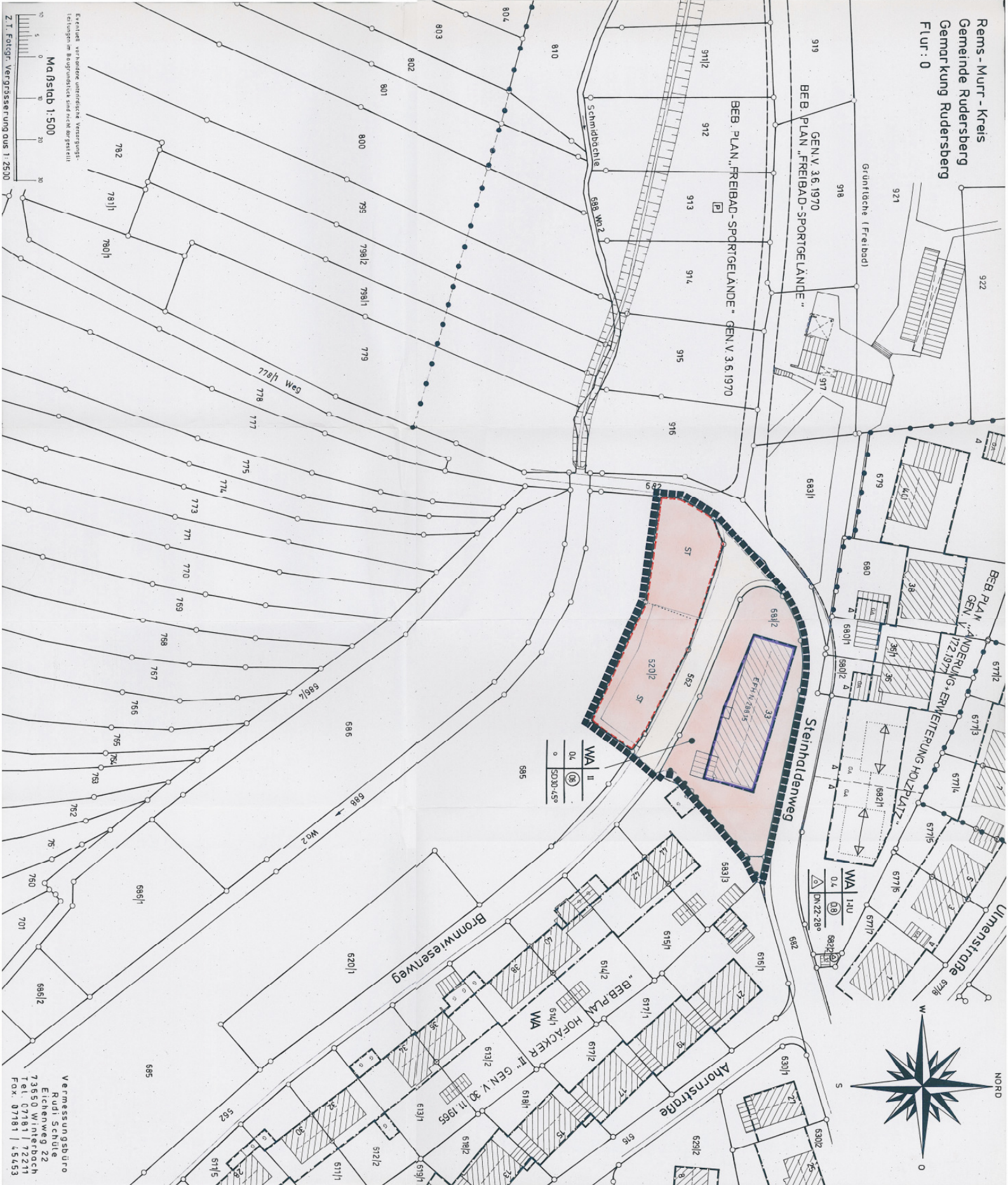


Rems-Murr-Kreis  
Gemeinde Rudersberg  
Gemarkung Rudersberg  
Flur: 0



Maßstab 1:500  
Z.T. Fotogr. Vergrößerung aus 1:2500

Eventuell vorhandene unterirdische Versorgungsleitungen im Baugrundstück sind nicht dargestellt

Vermessungsbüro  
Rudi Schüle  
Eichenweg 22  
73850 Winterbach  
Tel. 07181 / 72211  
Fax. 07181 / 45453