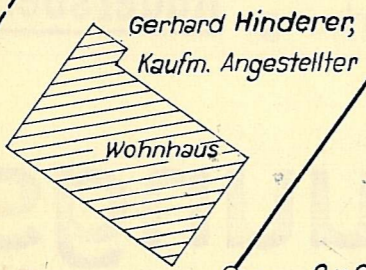


Kreis: Waiblingen
Gemeinde: Rudersberg.
Markung: Rudersberg.

Bebauungsplan

nord

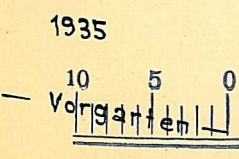
1930
Otto Hinderer, Bäcker's Ehel.



1931
August Strotbek, Klaviermachers Witwe

durch Recht gegründet
Schorndorf, den 2. Dezember 1963
Dermessungsamt Waiblingen
1932 Nebenstelle Schorndorf

1933
Wilhelm Clauss, Lehrers Ehefrau
in Plüderhausen



Maßstab 1:500

Badwiesenstrasse

Die Gemeinde

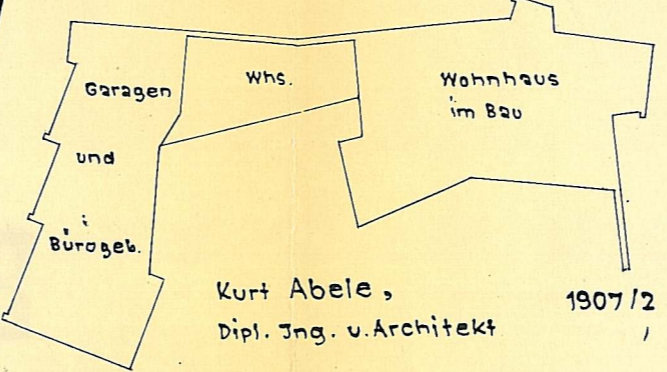
Die Gemeinde

D.W. 35

Friedhofstrasse

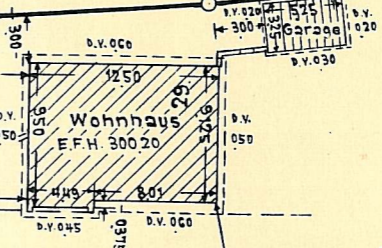
Friedrich Haller,
Kronenwirts Erben

Karl Knecht, Sägmühlebesitzer



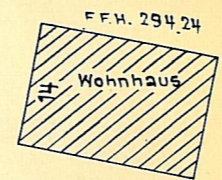
Kurt Abele,
Dipl. Jng. u. Architekt

1907/2



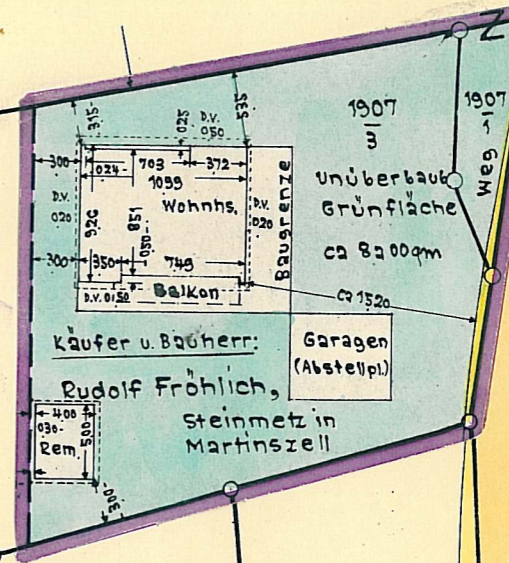
Gerhard Schmid,
Kaufmann

1908



Gr (Obstb)

Gustav Übele,
Bundesbahnobersekretärs
Eheleute



Rudolf Fröhlich,
Steinmetz in
Martinszell

1907

unüberbaute
Grünfläche
ca 8200qm

1893

Friedhof

1906
Josef Nimmerfroh, Rentner

Gr (Obstb)

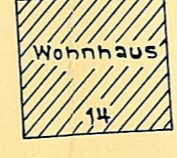
1904
Karl Zehender,
Buchbindermstr.



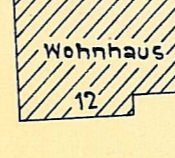
1904
Albert Häussler,
Kaufmann



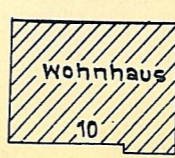
1904
Laurenz Zee,
Zimmermann



1904
Karl Fleischer,
Bahnarbeiter



1904
Fritz
Ebinger,
Gerber

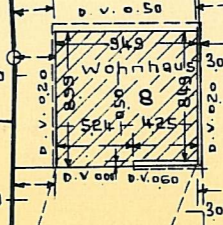


1903/1
August Schörndorf,
Ackermann, Sattlermstr.

1902/2

Heinz Waldenmaier,
Kaufmann

- Vorgarten -



Gefertigt
Schorndorf, den 18. Sep. 1963
Vermessungsamt

[Handwritten signature]

1901