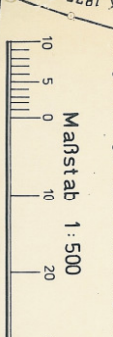
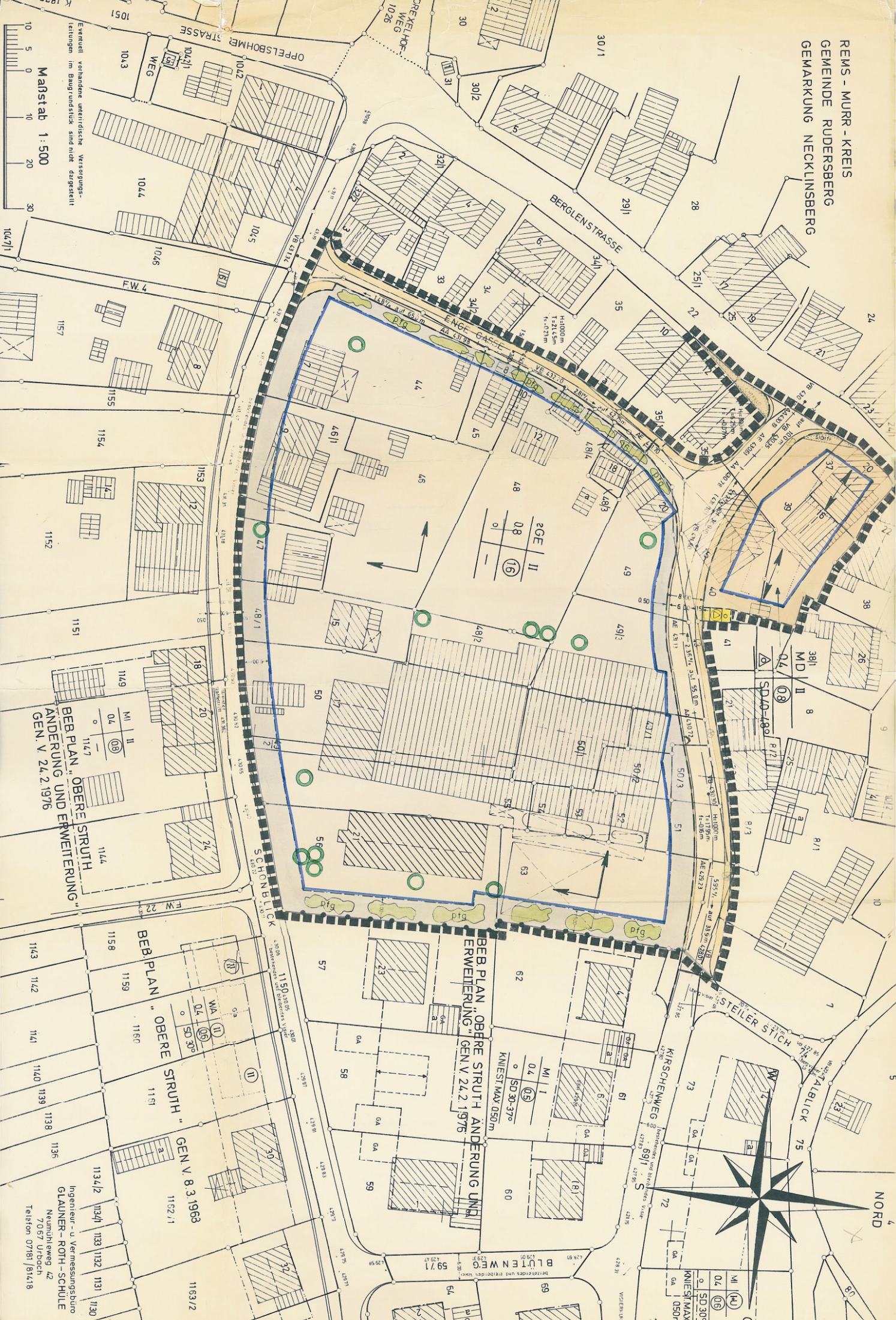


REMS - MURR - KREIS
 GEMEINDE RUDERSBERG
 GEMARKUNG NECKLINSBERG

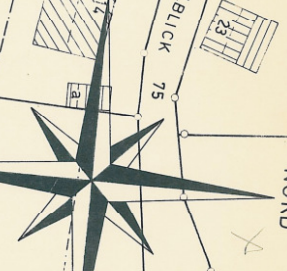


BEB PLAN "OBERE STRUTH
 ÄNDERUNG UND ERWEITERUNG"
 GEN. V. 24.2.1976

BEB PLAN "OBERE STRUTH ÄNDERUNG UND
 ERWEITERUNG" GEN. V. 24.2.1976

BEB PLAN "OBERE STRUTH"
 GEN. V. 8.3.1968

Ingenieur- u. Vermessungsbüro
 GLÄUBNER - ROTH - SCHULTE
 Nennhilteweg 42
 70587 Urbach
 Telefon 07141/81418



EGE II
 08
 01
 16

MD II
 04
 09

MI I
 04
 05
 SD 30-37°
 KNEIST MAX 050m

MI (M)
 04
 05
 SD 30°
 KNEIST MAX
 050m

NORD